

ユニット規格



	単位	寸法(mm)	湿潤重量 (下地固定金具含)
ユニット	ユニット	W500xL500xH81	10 kg
陸屋根	m ²	—	40 kg
金属屋根	m ²	—	(50 kg)

植生規格

植物種	セダム類
繁茂率	季節、環境により異なる

主な植物種紹介

植物種	メキシコマンネングサ	ツルマンネングサ	タイトゴメ	シロツマンネングサ	コーカサスキリンソウ
特長	強建	生育旺盛	耐塩性に富む	衰退し難い	乾燥に強い
花色	黄色	黄色	黄色	白色	黄色
花期	4~6月	5~6月	5~7月	5~6月	5~6月
葉色	鮮緑色	淡緑色	淡緑色	濃緑色	濃緑色 (冬:紅色)
落葉	無	有	無	無	有
茎	直立	這性	直立・這性	直立・這性	直立・這性
群落形態	コロニー状	カーペット状	コロニー状	カーペット状	コロニー状
注意点	湿潤環境に弱い	病害虫に弱い	生育遅い	薄層では生育遅い	生育遅い

上記はVUS500に使用する植物種です。1ユニットに複数種入ります。

メキシコマンネングサ、ツルマンネングサを基本種とし、上記3種等。基本種外の植物種は生産地、季節、環境等により変わる場合があります。植物種は選べません。

健全な植生を維持させるには最低限のメンテナンスは必要です。

屋上には必ず散水栓を設置してください。

メンテナンスについては、当社あるいは薄層屋上緑化技術協会のHPをご覧ください。

※ハーブ類、その他地被类等セダム以外の植物を希望される場合は、ご相談下さい。
(オプション)

Fun to Share

独創の技術が明日を拓く
大日化成株式会社

<https://www.dainichikasei.co.jp/>

本社 〒571-0030 大阪府門真市末広町8-13 TEL. 06-6909-6755(代) FAX. 06-6909-6702
東京支店 〒105-0012 東京都港区芝大門1-4-14 TEL. 03-3436-3801(代) FAX. 03-3436-3803
岡山工場 〒709-4312 岡山県勝田郡勝央町黒土115-1 TEL. 0868-38-5151(代) FAX. 0868-38-3745

代理店

緑化に関する専門サイト
緑化スタイル
<http://www.ryokka.org>

緑化に関する専用サイトは緑化スタイル
<https://www.ryokka.org>

VEGETABLE OIL INK

本リーフレット記載の製品写真は、印刷物のため実際の色とは多少異なります。
本カタログは、一部植物油インキを使用しています。
本リーフレットの記載内容は、2022年度のもです。

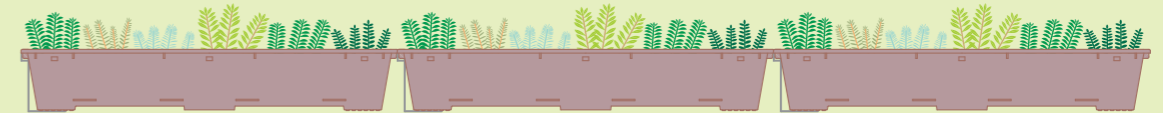
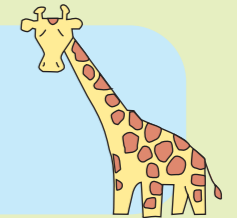
KENE-569 J(22.12)

DAINICHI CHEMICAL CO.,LTD.

軽くて、安全安心… 空間と緑のコラボレーション

人と自然と地球に優しい

VUS 500



屋上やバルコニーを簡単緑化
— 都市に緑と潤いを —



あらゆる金属屋根に安心緑化
— 金属屋根に適した緑化工法 —



VUS500

VUS500 の特長

- ☆安全安心 -専用固定金具を使用し、強風等に対する安全・安心構造
- ☆軽い -重量僅か40kg(金属屋根用下地固定金具を含めても50kg以下)
- ☆早い -ユニット型で施工簡単、維持管理も容易
- ☆断熱 -夏は直射日光を遮り、冬は寒気を和らげ断熱効果抜群
- ☆綺麗 -複数種のコケを使用し、美しく枯死の危険性も少ない

春

成長・開花

植物種により白色および黄色の花を咲かせます。開花状態は植物種、土壌の状態によって異なります。

冬

衰退・紅葉、冬枯れ

植物種地域によって異なりますが、紅葉する種や地上部を枯らし春に備え葉芽を形成する種もあります。



セダムの四季



夏

衰退・密度低下

高温・乾燥等により、部分的に枯損することがあります。

秋

成長・痛みの修復

緩効性の肥料を少なめに与えてください。肥料分を吸収して、夏の衰退を修復します。

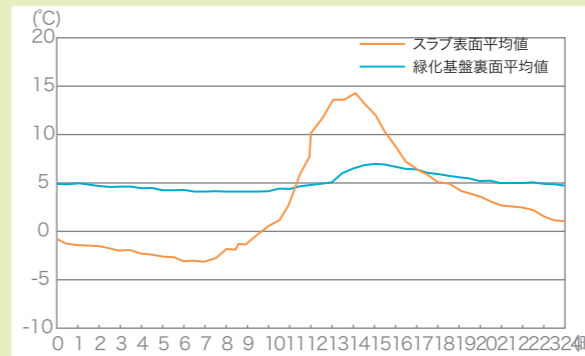
VUS500 の断熱効果

実験およびデータ集計 桐蔭横浜大学医工学部

夏は涼しく、冬は暖かく

夏期には緑化基盤裏は非緑化スラブ面と比較して最大10℃以上の断熱効果。冬期には非緑化スラブ面では10時間続いた0℃以下の厳しい冷え込み時、緑化基盤裏では5℃前後の温度を保った。

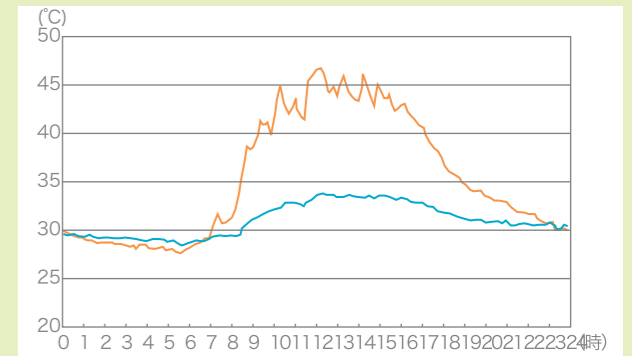
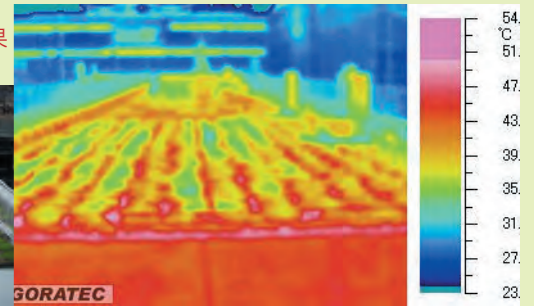
冬期保温効果



2009年12月20日の屋上緑化温度データ

8月22日のサーモデータ

夏期断熱効果 8月22日の可視画像



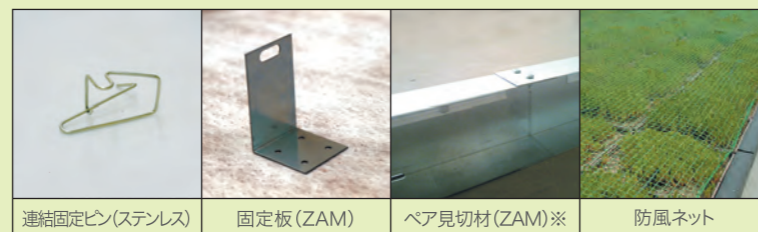
2009年8月22日の屋上緑化温度データ



VUS500 屋上緑化工法

- ☆ユニット型で施工が早い。
- ☆下地を選ばず簡単施工。
- ☆専用固定金具使用により暴風雨にも安全。
- ☆防風ネット使用により高層階も安心。

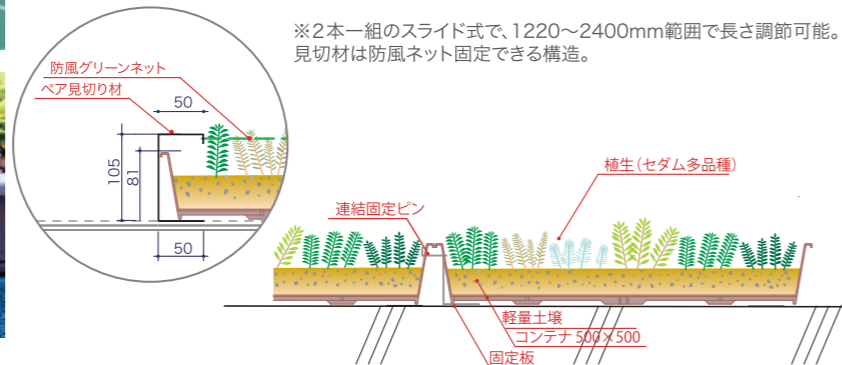
突風や高層階も安全 VUS500 屋上緑化専用固定金



VUS500 屋上緑化工法施工手順

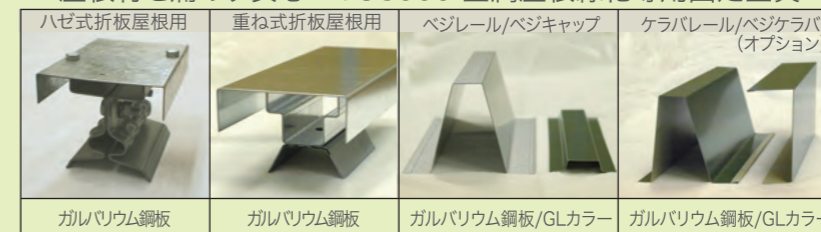


- ① 修景材(ペア見切材※、低層階の場合はレンガでも可能:写真はペア見切材)を固定する。
- ② 固定板を専用接着剤で固定する。
- ③④ 連結固定ピンでトレイを連結し、見切材と隣接しない端部は端部ピンで固定板・トレイを連結する。



VUS500 金属屋根緑化工法

屋根材を痛めず安心 VUS500 金属屋根緑化専用固定金具



- ☆安心 -荷重は母屋・梁に集中
- ☆あらゆる金属屋根に -ハゼ式 -重ね式 -勘合式……等

金属屋根の形状を問わずに施工可能
この他にも各種形状の金属屋根に対応しますのでご相談下さい。

VUS500 金属屋根緑化工法施工手順

- ① ベジホールドを設置する。
- ② ベジレールを敷設する。
- ③ VUS500を敷設し、連結固定ピンでトレイを連結する。
- ④ ベジキャップを設置し、ベジセラバで端部を仕上げる。

