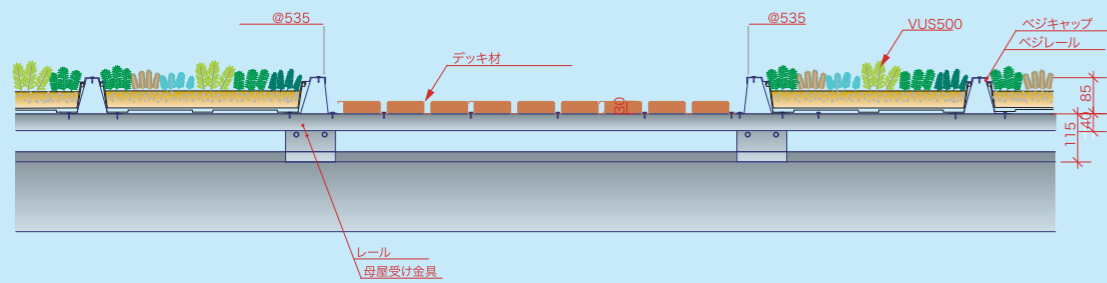


大日緑化システム 施工事例 写真集



↑
断面図方向




金属屋根緑化




 独創の技術が明日を拓く
大日化成株式会社
<https://www.dainichikasei.co.jp/>

Fun to Share
みんなの知恵で、住環境を社会へ。

本社 〒571-0030 大阪府門真市末広町8-13 TEL. 06-6909-6755 (代) FAX. 06-6909-6702
 東京支店 〒105-0012 東京都港区芝大門1-4-14 TEL. 03-3436-3801 (代) FAX. 03-3436-3803
 岡山工場 〒709-4312 岡山県勝田郡勝央町黒土115-1 TEL. 0868-38-5151 (代) FAX. 0868-38-3745


 緑化に関する専用サイトは緑化スタイル
<https://www.ryokka.org>

目次

- セダム緑化 P1~4
 - 金属屋根の緑化 (P2)
 - 教育福祉施設の緑化 (P3)
 - 商業産業施設の緑化 (P4)
- 芝緑化 P5
- 特殊緑化 P6

セダム緑化

ビルの谷間に緑のオアシス

オフィス街の緑化

恵比寿ガーデンプレイスを望む、
35kg/m²と軽量のマット式セダム緑化。

緑の広告塔

工場棟の緑化

工場立地法による緑地面積の確保
とデザイン緑化によるイメージアップ
の相乗効果。



金属屋根の緑化

あらゆる金属屋根に安心緑化

大きな屋根から小さな屋根まで
ハゼ式、重ね式、勘合式、瓦棒…等
全ての金属屋根に適した緑化工法

大きな屋根に

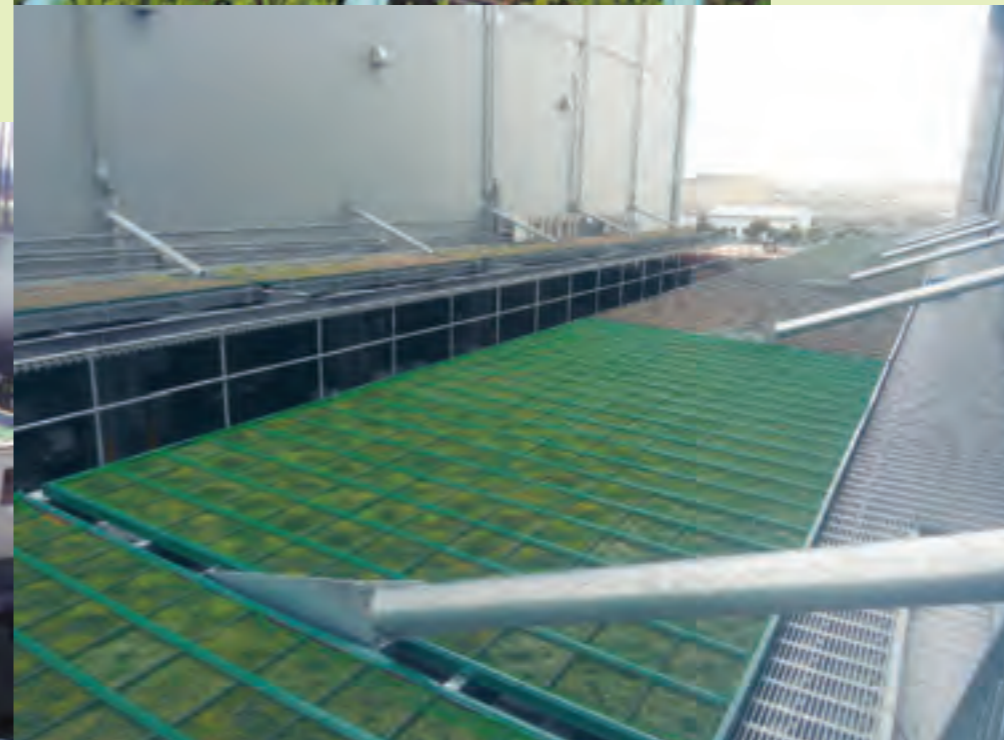
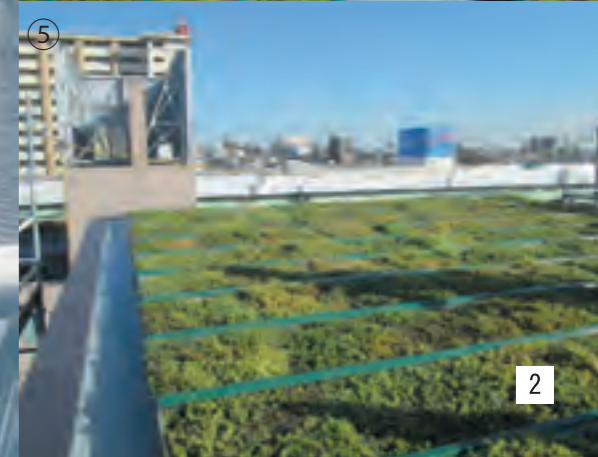
上: 工場倉庫の屋根 左
下: 倉庫の大庇も防風ネットで安全



様々な屋根に

右

- ①ガソリンスタンドに
- ②太陽光パネルと
- ③商業施設に
- ④屋根の空スペースに
- ⑤事務所棟に



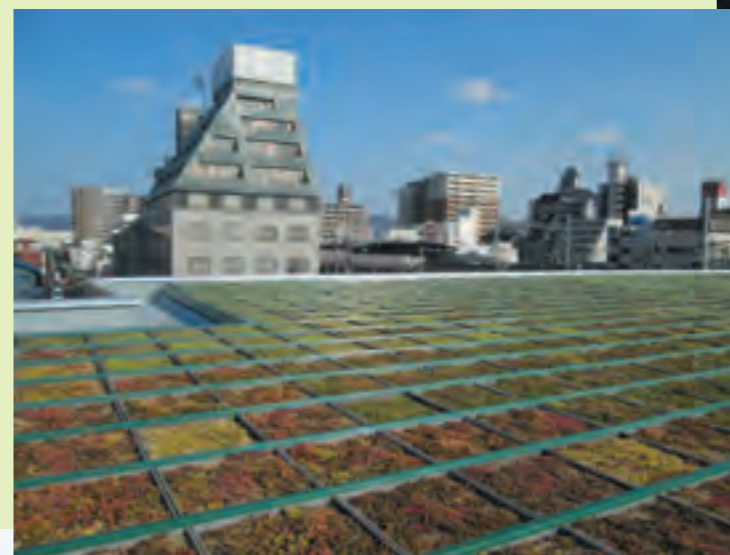


緑あふれる学校の屋根
教育施設の緑化

教室の窓から見える風景も
良好。

ビル街の商業施設の屋上や屋根も緑

緑地の確保しにくい街中の商業施設も
セダムユニットで緑の屋根に。



街中の産業施設の広大な屋上も緑地に変身

緑に覆われる産業施設の屋上
周辺からの風景も良好。

街中の福祉施設の屋上は緑

福祉施設の緑化

プランターや低木、ウッドデッキそしてセダム
ユニットとの組合せで車椅子にも配慮。



緑に覆われる福祉施設の屋上



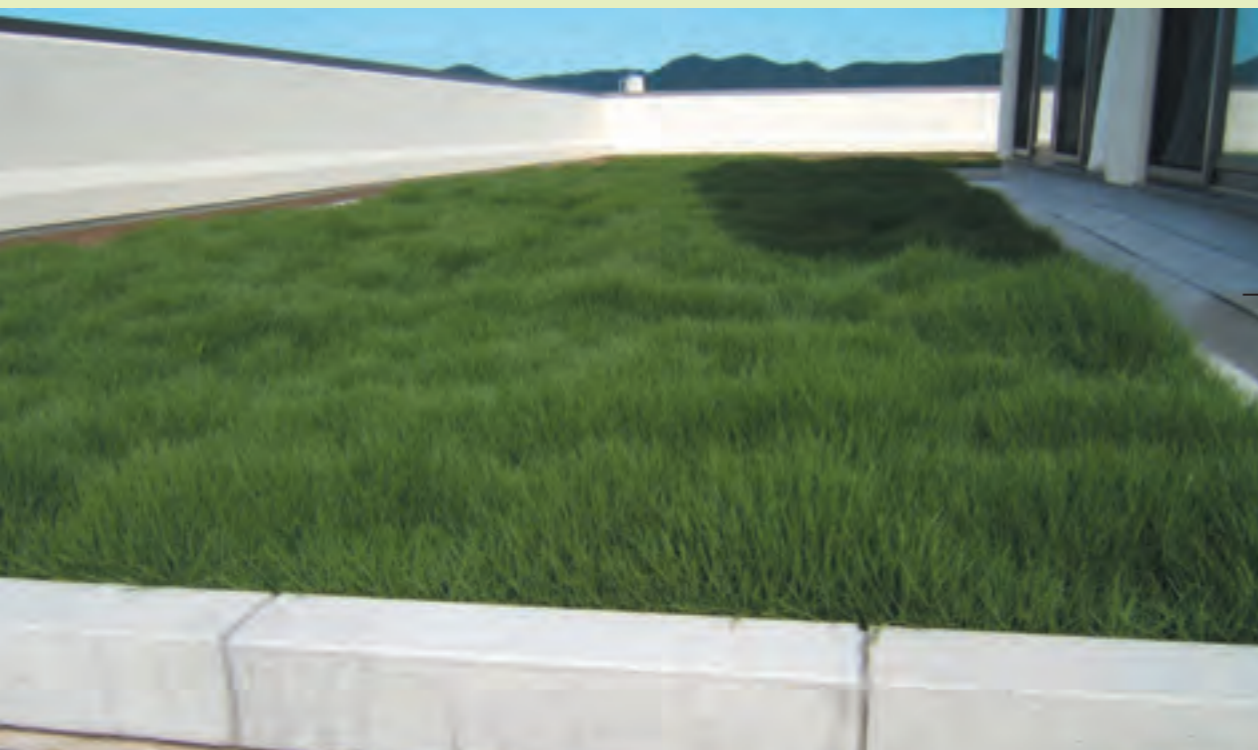
芝緑化



空庭から

商業施設の緑化

中庭とペランダを緑化して、ビルの建ち並ぶ街中も、一歩入れば、憩いの場。



屋上で憩う

福祉施設の緑化

風景の緑にも、溶け込んで。



特殊緑化



山間の風景に溶け込んで

巨大な壁面緑化

高さ14m幅約50mの緑の砂防堰堤
電力を使わず、自然流水を利用した灌水システムを採用。

花のある法面

工業団地の緑化

花咲く法面で職場にゆとりと安らぎを。



車窓から

駅ホーム軌道内

都電荒川線軌道内緑化